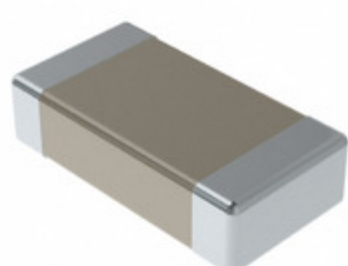


C1206W223KDRACTU



Obrázky jsou pouze orientační.
Podrobné informace o produktu naleznete v části Technické údaje produktu.
Koupit C1206W223KDRACTU s důvěrou od Component-World.HK, 1 rok záruka

Electronic Components
KEMET
CHARGED.

Part Number: [C1206W223KDRACTU](#)

Výrobce: [KEMET](#)

Popis: CAP CER 0.022UF 1KV X7R 1206

Datový list: [ArcShield High Volt X7R](#)

RoHS Status: Bez olova / V souladu RoHS

Ship From: Hong Kong

Shipment Way: DHL/Fedex/TNT/UPS/EMS

[Request For Quotation](#)

PARAMETR PRODUKTU

Part Number	C1206W223KDRACTU	Výrobce	KEMET
Popis	CAP CER 0.022UF 1KV X7R 1206	Stav volného vedení / RoHS	Bez olova / V souladu RoHS
Dostupné množství	176793 pcs	Datový list	ArcShield High Volt X7R
Kategorie	Kondenzátory	Napětí - Jmenovitá	1000V (1kV)
Tolerance	±10%	Tloušťka (Max)	0.075" (1.90mm)
teplotní koeficient	X7R	Velikost / Rozměry	0.126" L x 0.063" W (3.20mm x 1.60mm)
Série	ArcShield™	hodnocení	-
Obal	Tape & Reel (TR)	Paket / krabice	1206 (3216 Metric)
Ostatní jména	399-6506-2 C1206W223KDRAC C1206W223KDRAC7800	Provozní teplota	-55°C ~ 125°C
Typ montáže	Surface Mount, MLCC	Úroveň citlivosti na vlhkost (MSL)	1 (Unlimited)
Výrobní standardní doba výroby	50 Weeks	Lead Style	-
Rozestup vývodů	-	Stav volného vedení / RoHS	Lead free / RoHS Compliant
Výška - Sedící (Max)	-	Funkce	Soft Termination, High Voltage
Poruchovost	-	Detailní popis	0.022µF ±10% 1000V (1kV) Ceramic Capacitor X7R 1206 (3216 Metric)
kapacitní	0.022µF	Aplikace	Boardflex Sensitive

Component-World.com je spolehlivý distributor elektronických součástek. Specializujeme se na všechny elektronické komponenty řady KEMET. Máme 176793 kusy KEMET C1206W223KDRACTU na skladě dostupných. Vyžádejte si citát z distributora součástí elektroniky na Component-World.com, náš prodejní tým vás bude kontaktovat do 24 hodin.

RFQ Email: info@Components-World.com

SOUVISEJÍCÍ PRODUKTY

	Část#: C1206W473KCRACTU Popis: CAP CER 0.047UF 500V X7R 1206	Výrobci: KEMET	Dotaz
	Část#: C1206V223KDRACTU Popis: CAP CER 0.022UF 1KV X7R 1206	Výrobci: KEMET	Dotaz
	Část#: C1206W223KBRACTU Popis: CAP CER 0.022UF 630V X7R 1206	Výrobci: KEMET	Dotaz
	Část#: C1206X100F3HACAUTO Popis: CAP CER 1206 10PF 25V ULTRA STAB	Výrobci: KEMET	Dotaz
	Část#: C1206X100F3HAC7800 Popis: CAP CER 1206 10PF 25V ULTRA STAB	Výrobci: KEMET	Dotaz
	Část#: C1206V333KBRAC7800 Popis: CAP CER 0.033UF 630V X7R 1206	Výrobci: KEMET	Dotaz
	Část#: C1206T919D1GCLTU Popis: CAP CER 9.1PF 100V NP0 1206	Výrobci: KEMET	Dotaz
	Část#: C1206V183KDRAC7800 Popis: CAP CER 0.018UF 1KV X7R 1206	Výrobci: KEMET	Dotaz
	Část#: C1206W333KBRACTU Popis: CAP CER 0.033UF 630V X7R 1206	Výrobci: KEMET	Dotaz
	Část#: C1206V473KCRACTU Popis: CAP CER 0.047UF 500V X7R 1206	Výrobci: KEMET	Dotaz
	Část#: C1206X100F1HAC7800 Popis: CAP CER 1206 10PF 100V ULTRA STA	Výrobci: KEMET	Dotaz
	Část#: C1206W683KCRACTU Popis: CAP CER 0.068UF 500V X7R 1206	Výrobci: KEMET	Dotaz
	Část#: C1206V223KBRACTU Popis: CAP CER 0.022UF 630V X7R 1206	Výrobci: KEMET	Dotaz
	Část#: C1206X100F4HAC7800 Popis: CAP CER 1206 10PF 16V ULTRA STAB	Výrobci: KEMET	Dotaz
	Část#: C1206X100F5HAC7800 Popis: CAP CER 1206 10PF 50V ULTRA STAB	Výrobci: KEMET	Dotaz
	Část#: C1206X100F1HACAUTO Popis: CAP CER 1206 10PF 100V ULTRA STA	Výrobci: KEMET	Dotaz
	Část#: C1206V223KCRACTU Popis: CAP CER 0.022UF 500V X7R 1206	Výrobci: KEMET	Dotaz
	Část#: C1206V683KCRAC7800 Popis: CAP CER 0.068UF 500V X7R 1206	Výrobci: KEMET	Dotaz
	Část#: C1206X100F4HACAUTO Popis: CAP CER 1206 10PF 16V ULTRA STAB	Výrobci: KEMET	Dotaz
	Část#: C1206W223KCRACTU Popis: CAP CER 0.022UF 500V X7R 1206	Výrobci: KEMET	Dotaz

Související klíčová slova pro C1206W223KDRACTU

KEMET C1206W223KDRACTU.	C1206W223KDRACTU distributor	C1206W223KDRACTU dodavatel	C1206W223KDRACTU Cena
C1206W223KDRACTU Stáhnout datasheet.	C1206W223KDRACTU Datasheet.	C1206W223KDRACTU Stock.	koupit C1206W223KDRACTU.
KEMET C1206W223KDRACTU.	Kemet [ML] C1206W223KDRACTU.		